

Une balade tout en douceur

Un beau circuit longeant le lac, à travers bois, entre nature et sculpture. A découvrir absolument à Parçay-les-Pins, les œuvres de Jules Desbois, ami et collaborateur de Rodin dont il fut l'élève.

Lac de Rillé

Aménagé par l'homme pour créer une vaste réserve hydraulique de 250 ha, c'est maintenant devenu le paradis des oiseaux. Près de 200 espèces y ont été observées ; à vos jumelles ! Le circuit emprunte un magnifique chemin longeant le lac, tout en sous-bois.



Musée Jules Desbois

Enfant du pays, ayant vécu à Parçay-les-Pins, le musée expose une centaine d'œuvres de Jules Desbois, ami et collaborateur de Rodin. Ces sculptures célèbrent le corps humain, mêlant sensualité et maîtrise du mouvement (musée ouvert en saison).



Forêt environnante

Vaste forêt de feuillus ou de résineux, elle offre aux cyclistes une balade tranquille en empruntant des allées forestières, par endroits un peu sableuses (prudence...). Profitez-en, vous cheminerez sans être dérangé par la circulation automobile.

Pour votre sécurité, respectez le code de la route, roulez bien à droite et en file indienne.
Le port du casque par tous est recommandé.
En cas de problème de cheminement sur le circuit,
n'hésitez pas à contacter l'Office de Tourisme à tourisme.langeais@orange.fr

Office de Tourisme de Langeais & Castelvalérie • 19, rue Thiers • BP 47 • 37130 Langeais
Tél. : +33 (0)2 47 96 58 22 • www.tourisme-langeais.com

La Touraine à vélo




Touraine
Loire Valley
ICI, VIVRE EST UN ART

Lac de Rillé **25**

Nature & sculpture



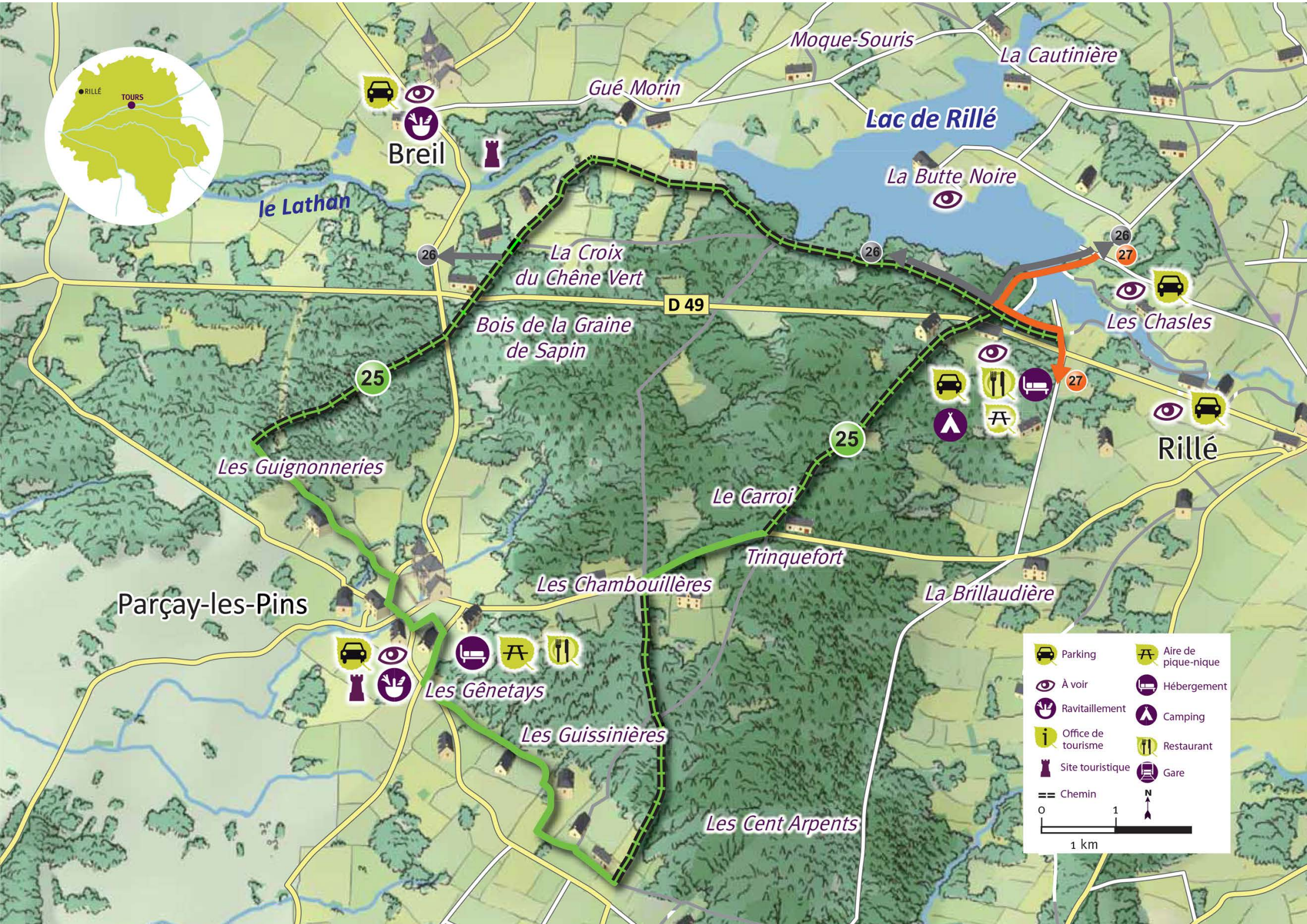
Facile

1h45

18 km

Conception : Garrigues • Cartographie : © ACP Cartographie - Reproduction interdite
Photos : Stevan Lira, Musée Jules Desbois, CDT Touraine • Impression écologique





Parking	Aire de pique-nique
À voir	Hébergement
Ravitaillement	Camping
Office de tourisme	Restaurant
Site touristique	Gare
Chemin	

0 1 1 km

Une balade tout en douceur

Un circuit pour longer le lac de Rillé et se rendre aux deux observatoires. Nature sauvage ou nature maîtrisée ? C'est le paradoxe entre ce paradis des oiseaux et le magnifique parc aménagé du château du Lathan.

Lac de Rillé

Aménagé par l'homme dans les années 70 pour créer une vaste réserve d'eau de 250 ha, le voilà maintenant devenu le paradis des oiseaux. Près de 200 espèces y ont été observées : hérons, grèbes huppés, chevaliers, canards... Alors à vos jumelles ! Chut... soyez discrets quand vous observez la faune depuis l'un des deux observatoires...



Parc du château de Lathan

Classé Monument Historique et d'une superficie de 56 hectares, le Parc du Château de Lathan est constitué de deux parties : la première date du XVII^{ème} siècle. De style "Le Nôtre", elle présente une nature maîtrisée. La seconde, du XVIII^{ème} siècle, est de style romantique et s'oppose à la partie classique : la nature est libérée, sauvage ! Un souterrain, long de 110 mètres, unique en son genre en Europe, évoque la carte du tendre et symbolise la quête de l'amour... (ouvert de Pâques à la Toussaint).



Forêt du lac

En rive sud, le circuit emprunte un magnifique chemin en sous-bois longeant le lac et offrant par endroits de belles vues sur celui-ci.

Pour votre sécurité, respectez le code de la route, roulez bien à droite et en file indienne. Le port du casque par tous est recommandé. En cas de problème de cheminement sur le circuit, n'hésitez pas à contacter l'Office de Tourisme à tourisme.langeais@orange.fr

Office de Tourisme de Langeais & Castelvalérie • 19, rue Thiers • BP 47 • 37130 Langeais
Tél. : +33 (0)2 47 96 58 22 • www.tourisme-langeais.com

La Touraine à vélo




Touraine
Loire Valley
ICI, VIVRE EST UN ART

Lac de Rillé **26**

Nature sauvage ou maîtrisée



Facile

1h30

17 km

Conception : Garrigues • Cartographie : © ACP Cartographie - Reproduction interdite
Photos : Stévan LIRA, Pays Loire Nature, Château du Lathan • Impression écologique





St-Laurent-de-Lin

D 3

D 66

Breil

Gué Morin

Moque-Souris 26

La Cautinière

La Cour de Breil

Lac de Rillé

La Butte Noire

le Lathan

Passe temps

Les Chasles

Le Bouillon 26

La Croix du ChêneVert

D 49

25

25

27

Parçay-les-Pins

	Parking		Aire de pique-nique
	À voir		Hébergement
	Ravitaillement		Camping
	Office de tourisme		Restaurant
	Site touristique		Gare
	Chemin		

0 1 1 km

N

Une balade tout en douceur

Une belle balade au cœur du plateau du Saignéen offrant de nombreux points de découverte. Prenez votre temps, cela en vaut la peine !

Château de Gizeux

Au milieu des bois, Gizeux est un château familial où se côtoient trois générations que vous croiserez peut-être au cours de votre visite. Connu pour ces magnifiques galeries de peinture Renaissance, le château se découvre aussi en jouant en famille !



Musée et carrière du Saignéen

Saignéen, c'est le nom donné au plateau que vous parcourez à vélo.

Il doit son nom aux couches géologiques locales, connues sous le nom de faluns, très riches en fossiles : dents de requins, morceaux de carapace de tortue... Découvrez au musée à Saigné-sur-Lathan (ouvert en saison) une impressionnante collection de fossiles et profitez des aménagements de la carrière de Channay-sur-Lathan, à découvrir librement toute l'année.



Plan d'eau de Hommes, les Pièces de la Plaine

Ce furent d'anciennes carrières de faluns, c'est aujourd'hui un bel espace de détente, joliment arboré, où vous pourrez vous laisser tenter par une baignade ! Plage surveillée à la belle saison.

Le lac de Rillé

Aménagé par l'homme dans les années 70 pour créer une vaste réserve d'eau de 250 ha, le voilà maintenant devenu le paradis des oiseaux. Près de 200 espèces d'oiseaux y ont été observées... à vos jumelles !

Pour votre sécurité, respectez le code de la route, roulez bien à droite et en file indienne. Le port du casque par tous est recommandé. En cas de problème de cheminement sur le circuit, n'hésitez pas à contacter l'Office de Tourisme à tourisme.langeais@orange.fr

Office de Tourisme de Langeais & Castelvalérie • 19, rue Thiers • BP 47 • 37130 Langeais
Tél. : +33 (0)2 47 96 58 22 • www.tourisme-langeais.com

La Touraine à vélo

Saigné-sur-Lathan
Lac de Rillé
Château de Gizeux

27

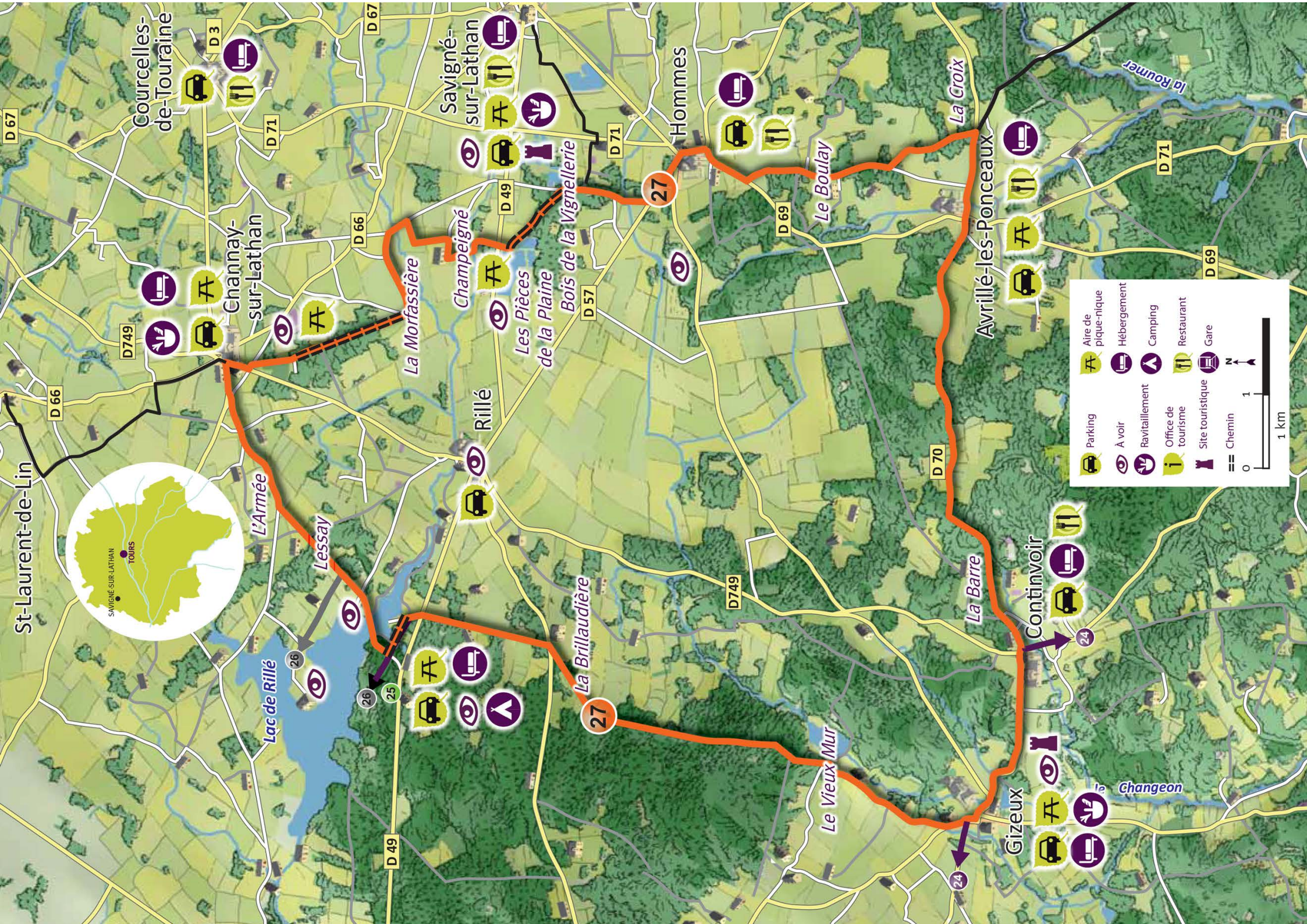
Au cœur du Saignéen



Moyen
3h30
36 km

Conception : Garrigues • Cartographie : © ACP Cartographie - Reproduction interdite
Photos : Stevan LIRA, Pays Loire Nature, OT Langeais & Castelvalérie • Impression écologique





St-Laurent-de-Lin



Courcelles-de-Touraine

Channay-sur-Lathain

L'Armée

Lac de Rillé

Lessay

D 67

D 71

D 66

D 66

D 749

26

26

25

D 49

La Morfassière

Champagné

Les Pièces de la Plaine

Bois de la Vignellerie

Rillé

La Brillaudière

27

Savigné-sur-Lathain

Hommes

D 71

D 57

D 69

Le Boulay

La Croix

Avrillé-les-Ponceaux

D 70

La Barre

Continvoir

Gizeux

le Changeon

	Parking		Aire de pique-nique
	À voir		Hébergement
	Ravitaillement		Camping
	Office de tourisme		Restaurant
	Site touristique		Gare
	Chemin		
	0 1 1 km		